



CAVE DEL PREDIL

PARCO INTERNAZIONALE GEOMINERARIO

MUSEO STORICO MILITARE

MINIERA LAB



ATTIVITA' DIDATTICHE PER LE SCUOLE 2017-2018

CONTATTI

Biglietteria 345 - 5341267 – 346 - 7674714.

Info e prenotazioni 0432- 703070

polomusealecave@aleacoop.it

COME ARRIVARE

da Udine verso Tarvisio

percorrendo la SS n. 54 in direzione del Passo del Predil;

da Chiusaforte (uscita autostrada Amaro)

superando la località di Sella Nevea verso il Passo del Predil;

da Cividale attraverso la Slovenia

superando Kobarid e Bovec in direzione del Passo del Predil.

ORARIO DI APERTURA

Estivo (dal 1/05 al 30/09)

tutti i giorni feriali e festivi

9.30 – 13.00 e 14.30 -18.00

Invernale (dal 1/10 al 30/04)

tutti i giorni festivi, sabato e domenica, dal 26/12 al 6/01

durante la settimana di Pasqua e su prenotazione

10.30 -12.30 e 14.30-17.30

Il sito è accessibile ai disabili motori avvertendo il personale in anticipo.



CHI SIAMO

ALEA scarl, il nuovo soggetto gestore del POLOMUSELAE DI CAVE DEL PREDIL, è una cooperativa di ricerca che si occupa di lavori di catalogazione, di rilievo archeologico, di raccolta, analisi e gestione dei dati territoriali e urbani, di divulgazione e produzione editoriale. Dal 1 Marzo 2016 ci occupiamo della gestione del polo museale di Cave del Predil.

Il Polo raggruppa le realtà museali di Cave del Predil: una realtà particolare e complessa, che unisce il **Museo Storico Militare delle Alpi Giulie (MSM)**, il **Parco internazionale geominerario (PIG)**, creato in seguito all'interruzione dell'attività estrattiva della miniera per renderla visitabile, al museo della tradizione mineraria, e la mostra permanente **Miniera Lab**, che affianca l'esperienza della visita alla miniera con un percorso documentario che consente di comprenderne appieno la storia e le peculiarità.

Il polo museale di Cave del Predil è una realtà integrata che offre una proposta articolata nella quale, storia, lavoro, ambiente e memoria, s' intrecciano in un'offerta particolare che restituisce, assieme alla visita, un'esperienza indimenticabile. Venite a trovarci...

IL MUSEO PER GLI INSEGNANTI

PREPARAZIONE DELLA VISITA

Qualora un'insegnante desideri visitare le sedi museali per preparare la visita, può entrare gratuitamente previa richiesta con indicazione della scuola di appartenenza e del giorno in cui effettuerà la visita.

Il Polo Museale resta inoltre a disposizione per possibili accordi con il corpo insegnante in modo da poter accogliere suggerimenti e adattare al meglio il programma della visita alle esigenze delle singole classi.

MATERIALE DIDATTICO A DISPOSIZIONE DEGLI INSEGNANTI

Il Polo museale di Cave del Predil mette a disposizione degli insegnanti materiale didattico di approfondimento in vendita presso il bookshop del Museo.

IL POLO MUSEALE SU WEB

Facebook : www.facebook.com/Polo-museale-Cave-del-Predil-589337898120471/

Sito web: www.polomusealecave.coop

*I prezzi e le modalità sono indicativi ed è possibile concordare assieme percorsi e prezzi, andando incontro alle varie esigenze

1. ATTIVITÀ DIDATTICA PER LE SCUOLE PRIMARIE

LABORATORIO 1.1 GIOCARRE A FARE I MINATORI E SCOPRIRE TANTE COSE



Introduzione al mondo della miniera: entreremo nella miniera sia passeggiando che trasportati dal trenino elettrico usato, fino alla chiusura, per il trasporto del materiale estratto e inizieremo il nostro percorso nel cuore della terra.

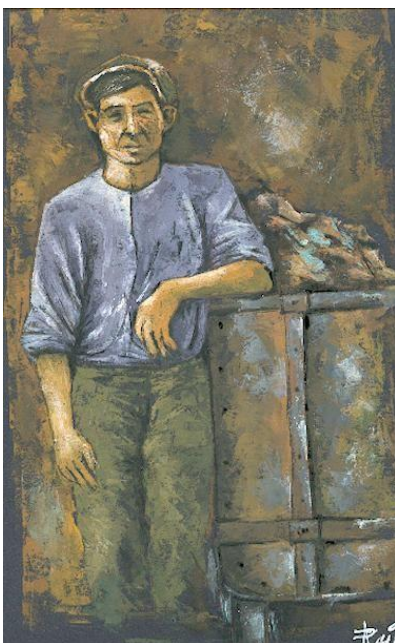
Torneremo infine nel vicino museo della miniera, dove faremo uno o due laboratori: il primo riferito alla geologia, alle rocce e minerali e il secondo riferito ai fossili. Incentrati quindi entrambi sulla storia che la nostra terra racchiude. Andremo alla scoperta del lavoro dei minatori di Cave e dei frutti che questo portava. Giocheremo assieme con un questionario e dei disegni in modo che i bambini possano sperimentare e mettere in pratica quello che hanno imparato.

L'obiettivo della visita è consentire ai ragazzi di interiorizzare i concetti appresi riguardo a rocce e fossili e alla miniera in generale attraverso un' interazione giocosa e al lavoro di squadra.

Durata 2h 30' + 30' di pausa a metà mattina o 3h 30' + pause a metà mattina e pranzo

Gruppo minimo 25 persone

Prezzo laboratorio a persona 3h 4 €, da sommare al costo del biglietto d'ingresso alle strutture museali.



2. VISITE DIDATTICHE PER LE SCUOLE

SECONDARIE

VISITA DIDATTICA 2.1 CAVE NON SOLO MINIERA... MA PERSONE E AMBIENTE

Cos'è Cave del Predil se non il risultato dell'incontro tra l'uomo e l'ambiente? Ambiente che in alcune aree è stato adattato completamente alle esigenze umane, ma che in altre si conserva intatto. La visita, che occuperà una giornata, ci permetterà di scoprire entrambi gli aspetti di questo paese un po' speciale.

Si inizia il giro con una visita all'interno del museo della miniera per comprendere la storia e le condizioni di lavoro dei minatori di Raibl. Successivamente si effettua la visita guidata all'interno della miniera. A fine percorso, per chiudere le attività della mattinata, ci domanderemo quale impatto abbia avuto la chiusura della miniera per la gente di Cave.



Volendo si può optare anche per una visita alternativa, ovvero una visita specialistica di approfondimento sulle particolarità della flora circostante. Scenderemo a piedi lungo il sentiero che conduce al vicino lago di Predil. Sia durante la discesa, che una volta giunti al lago, mentre percorreremo il sentiero lungo le sue sponde, cercheremo di capire quale sia l'ambiente che ci circonda.

Durata: 2h di attività mattutina + 1h di pausa pranzo + 2h di passeggiata pomeridiana.

Gruppo minimo 25 persone

Prezzo laboratorio, a persona 3h 6 €; per la visita naturalistica 7 €.
Da sommare al costo del biglietto d'ingresso alle strutture museali.

VISITA DIDATTICA 2.2: IL MUSEO DELLA MINIERA, LA MINIERA, I MINATORI DI CAVE

Mezza giornata alla scoperta di Cave. La visita inizierà al museo della miniera dove vedremo disegni, carte e foto storiche di Raibl. Proseguirà poi nel parco geominerario attraverso un percorso in parte a piedi in parte su un trenino elettrico che ci porterà nel cuore della montagna. Durante la visita sarà possibile vedere i luoghi e gli strumenti utilizzati per l'estrazione e rendersi conto delle condizioni di lavoro dei minatori.

Dopo una breve pausa a metà mattina andremo per le vie del paese di Cave del predil discutendo dell'impatto che la miniera ha avuto sul territorio e concluderemo la nostra mattinata con un dibattito.

**Avendo visto Cave com'era ieri.....com'è oggi.....
Secondo voi come sarà domani?**

Durata: 3h + 30' pausa

Gruppo minimo 25 persone

Prezzo laboratorio, da sommare al costo del biglietto d'ingresso alle strutture museali, a persona 3h 3€





**LABORATORIO 2.3
CAVE DEL PREDIL ATTRAVERSO IL SUO MUSEO STORICO
MILITARE
1 OPERATORE PER LA STORIA MILITARE E PER IL PERCORSO
POMERIDIANO**

La posizione di cave al confine tra diverse nazioni ha portato questa località ad essere a lungo un luogo di contenziosi che si sono avvicinati durante tutta la storia.

durante tutta la storia. Sfruttiamo alcuni eventi avvenuti a Cave per ripercorrere la storia moderna. La visita guidata inizierà dal museo di storia Militare e proseguirà con una visita all'interno della miniera.

Dopo la pausa pranzo il pomeriggio potrà essere occupato, con mezzi propri, da una visita a Bretto (Log pod Mangartom).

La galleria di Bretto si trova a 240 mt sotto il livello zero, e con i suoi 4844 mt di lunghezza e 2 di altezza, collega la miniera di Cave con Log Pod Mangartom, località slovena ubicata sul versante opposto del Passo del Predil.

Durante la I Guerra Mondiale il tunnel fu utilizzato dagli austriaci per il trasporto di truppe e di materiale bellico.

Gruppo minimo 25 persone, oltre al biglietto d'ingresso alle strutture museali prezzo laboratorio a persona 5h 7 €